



RENAULT Master
Châssis Cabine



+ BÉNÉFICES CLIENT

CELLULE LABBÉ

- Robustesse
- Durabilité
- Large choix d'options



DURABILITÉ - FINITION



RÉSISTANCE - SOLIDITÉ

LES + LABBÉ



Produit fabriqué en Ecoconception

🔍 EN DÉTAIL



Fermeture par 2 portes arrière battantes version simple



Aménagement Mixte
2 niveaux de capitons composite allégés 2 en 1



Fermeture par un auvent relevable arrière et hayon élévateur

TRANSFORMATION

CELLULE

- Soubassement : structure longerons et traverses galvanisées assemblés par rivetonnage
- Pavillon polyester opalescent , arceaux aluminium
- Plafonnier intérieur LED à détecteur de présence
- Ouvrants arrière :
Portes arrières battantes, ouverture totale, avec poignée en applique sur porte droite et loquet de blocage sur porte gauche
OU Auvent relevable (version hayon uniquement)
- Plancher bois monobloc, antidérapant ou lisse

3 parois de cellule au choix		
WOOD BOX	LIGHT BOX	SOLID LIGHT BOX
Parois monoblocs en bois contreplaqué multiplis, 2 faces en résine polyester. Finition gelcoat blanc.	Parois constituées de panneaux monoblocs en PET composite haute densité allégé, 2 faces en polyester renforcé en fibre de verre. Finition gelcoat blanc	Parois monoblocs âme en polycarbonate à structure alvéolaire, 2 faces en résine polyester renforcée de fibres de verre. Finition gelcoat blanc.

AMENAGEMENT INTERIEUR AU CHOIX

- **MESSAGERIE**
- Un rail d'arrimage positionné à 1000 mm du plancher
- **MEUBLE**
- 4 capitons moquette et 3 barres d'arrimage
- **MIXTE**
- 3 capitons moquette et 2 barres d'arrimage
- **MIXTE ALLEGE**
- 2 capitons composite allégé 2 en 1 positionnés à 450 et 1200 mm du plancher

Chaque version est équipée d'une plinthe aluminium hauteur 170 mm

OPTIONS CELLULE

- Porte latérale simple battant, largeur 1020 mm, à 1110 mm de la face avant
- Capucine profilée polyester OU déflecteur
- Hayon élévateur 750 kg, 2 vérins plateforme 2100x1450 mm et auvent relevable
- Rideau relevant arrière
- Escabeau arrière 2 ou 4 marches (sauf si présence d'un hayon élévateur)
- Caméra de recul
- Peinture, décoration, sticker nous consulter
- ... *Autres options, nous consulter.*

VOTRE DISTRIBUTEUR

VÉHICULE DE BASE

RENAULT Master

Châssis cabine Traction (L3H1), Roues simples (L3H1) ou Propulsion (L4H1), Roues jumelées (L4H1)
Empattement 4332 mm
Options constructeurs : Pack Carrossier 2, rétros grands bras si largeur supérieur à 2170 mm.

DIMENSIONS

Dimensions cellule - mm	17 m3	20 m3	22 m3
Longueur extérieure	4070	4300	4700
Longueur intérieure	4000	4230	4630
Largeur extérieure	2130	2130	2130
Largeur de passage entre 2 portes	2030	2030	2030
Hauteur intérieure	2000	2300	2300
Hauteur de passage 2 portes	1980	2280	2280
Hauteur de passage auvent	1930	2230	2230
Hauteur de passage Rideau Relevant	1805	2105	2105

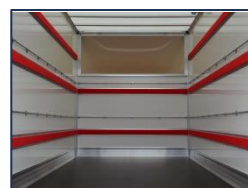
*Dimensions à titre informatif, non contractuelles, pouvant évoluer selon la configuration du véhicule. Tolérances ±3%



Porte latérale battante



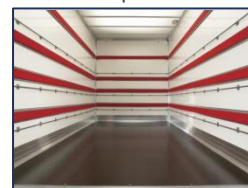
Escabeau 4 marches coulissant



Aménagement mixte et capucine



Aménagement messagerie



Aménagement meubles



Rideau coulissant



CONSEILS / DÉLAIS / RÉSEAU de PROXIMITÉ / OPTIONS ...

14 rue d'Armor - BP 90331 - 22 403 LAMBALLE
Tél : +33 (0)2 96 50 12 60 - labbe@gruau.com

www.labbe-fourgons.com